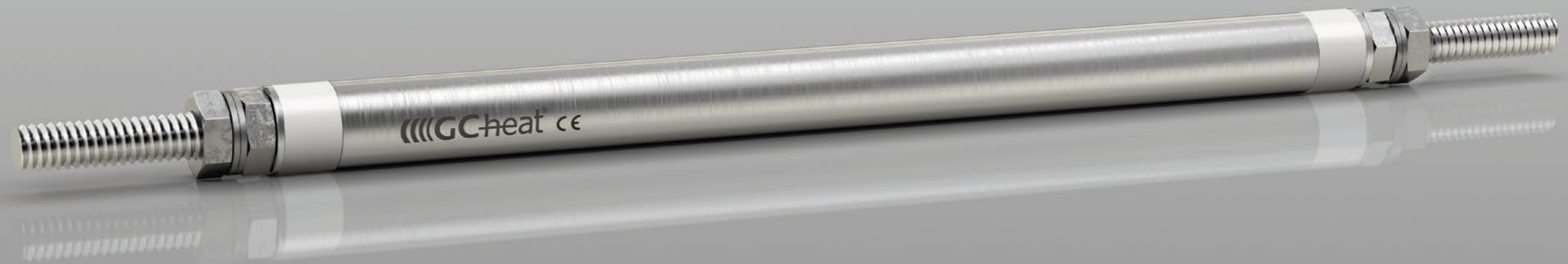


 GC-heat®

The highest degree.



## GC-tube Rohrheizkörper *GC-tube tubular heaters*



# GC-tube

## GC-tube Rohrheizkörper GC-tube tubular heaters

GC-tube Rohrheizkörper sind aufgrund ihres speziellen Herstellungsverfahrens im kalten Zustand biegefähig. Neben ihrer Verwendung in Flanschen, Einschraubheizkörpern oder Durchlauferhitzern eignen sich die GC-tube Rohrheizkörper zur Beheizung von Formen und Werkzeugen oder zur Plattenbeheizung.

GC-tube tubular heaters are designed to be formed at room temperature. Thus, they can be used in flanges, screw-in heaters or flow heaters, as well as for heating moulds and tools or plates.

### Technische Möglichkeiten und Varianten Technical possibilities and options

- Längen bis 3600 mm (Ø 6,5 mm) bzw. 5100 mm (Ø 8,5 und Ø 16 mm)  
Lengths up to 3600 mm (Ø 6.5 mm) or 5100 mm (Ø 8.5 and Ø 16 mm)
- Biegefähig in alle gängigen Biegeformen  
Bendable
- Verschiedene Mantelmaterialien  
Different sheath materials

### Einsatzbereiche Applications

- Flansche, Einschraubheizkörper, Durchlauferhitzer  
Flange heaters, screw-in heaters and flow heaters
- Beheizung von flüssigen und gasförmigen Medien  
Heating of fluid and gaseous media

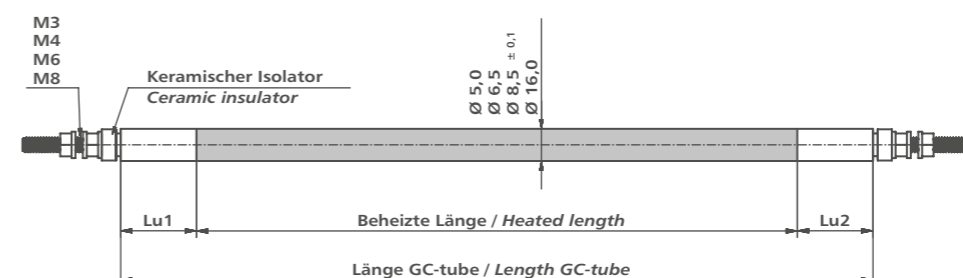
- Beheizung von Formen, Werkzeugen und Platten  
Heating of moulds, tools and plates

### Anschlusstypen Connection types

- Gewindestifte M3 / M4 / M6 / M8  
Threaded pins, M3 / M4 / M6 / M8
- Glatter Bolzen  
Smooth pins
- Angeschlagene Litze  
Crimped leads
- Flachstecker  
Flat plugs

GC-tube Rohrheizkörper GC-tube tubular heater	Ø 5.0	Ø 6.5	Ø 8.5	Ø 16.0
Ø-Toleranz Ø tolerance	± 0.1 mm			
Gestreckte Länge (L) Straight length (L)	max. 3000 mm	max. 3600 mm	max. 5100 mm	max. 5100 mm
Längentoleranz Length tolerance	± 2%			
Unbeheizte Länge (Lu) Unheated length (Lu)	min. 50 mm		min. 35 mm	min. 50 mm
Biegeradius, mittig Bending radius, from the middle	min. 9 mm		min. 13 mm	min. 20 mm
Oberflächenbelastung Surface load	max. 15 W/cm²			
Anschlussspannung Connection voltage	250 V	230/400 V	230/400 V	230/400/690 V
Anschlusstypen Connection types	M3		M4	M6/M8
Mantelmaterial Sheath material	2.4068	1.4541, 1.4828 1.4828, 2.4858	1.4541, 1.4571, 1.4828, 2.4858	1.4301, 1.4541, 1.4571
Hochspannungsfestigkeit (kalt) High-voltage stability (cold)	1000 V (AC)	1250 V (AC)	1500 V (AC)	2500 V (AC)
Isulationswiderstand (kalt bei 500 V [DC]) Insulation resistance (cold at 500 V [DC])	min. 5 MOhm			

Technische Änderungen und Irrtümer vorbehalten. Technical changes and errors excepted.





■ made  
■ in  
■ Germany



ООО «ТИ-Системс» ИНЖИНИРИНГ И ПОСТАВКА ТЕХНОЛОГИЧЕСКОГО ОБОРУДОВАНИЯ  
Интернет: [www.tisys.ru](http://www.tisys.ru) [www.tisys.kz](http://www.tisys.kz) [www.tisys.by](http://www.tisys.by) [www.ти-системс.рф](http://www.ти-системс.рф)  
Телефоны для связи: +7 (495) 7774788, (925)7489626, 5007154, 55, 65  
Эл. почта: [info@tisys.ru](mailto:info@tisys.ru) [info@tisys.kz](mailto:info@tisys.kz) [info@tisys.by](mailto:info@tisys.by)